

INTEGROVANÉ NOVINKY

... informace o veřejné dopravě v Jihomoravském kraji a Brně ...

38 | 2020

SPOLEČNĚ TO ZVLÁDNEME

Vážení cestující,
děkujeme Vám, že jste v této nelehké době tolerantní
k ostatním cestujícím a řidičům.

Děkujeme, že
dodržujete
pravidla
strana 5-6

Rozhledna
Klucanina
strana 7



PŘEPRAVA KOLOBĚŽEK A ELEKTROKOLOBĚŽEK



I na podzim a v zimě můžete přepravovat koloběžky a elektrokoloběžky ve vozidlech IDS JMK

Přeprava koloběžek je ve vozidlech IDS JMK je povolena.

Koloběžka délky do 120 cm se přepravuje zdarma.

Koloběžka délky nad 120 cm se přepravuje za jízdenky pro zavazadlo (zlevněné A).

Držitelé předplatních jízdenek pro zóny 100 + 101 přepravují všechny koloběžky v těchto zónách
bezplatně.

**Především velké koloběžky přepravujte prosím v místech určených pro přepravu zavazadel
nebo jízdních kol.**

Budte tolerantní vůči ostatním cestujícím.

Děkujeme Vám za spolupráci.



do 120 cm
zdarma



nad 120 cm
jízdenka pro zavazadlo

www.idsjmk.cz

COVID-19 AKTUÁLNĚ



Aktuální provoz linek IDS JMK

Většina linek IDS JMK (regionální autobusy
a městská doprava v Brně) **jezdí podle
prázdninových jízdních řádů.**

**Vlakové linky jezdí obvykle podle běžných
jízdních řádů pro pracovní dny.** Od 10.
11. 2020 je upraven JŘ linky R11. Aktuální
přehled vlakových změn je uveden na webu
www.idsjmk.cz.

I nadále jsou v provozu všechny přeshraniční
linky IDS JMK na Slovensko a do Rakouska.

Zrušeny jsou všechny regionální noční
autobusové spoje (linky s číslem nad 100).

Noční vlaky jezdí bez omezení, kromě linky
S4.

Aktuální informace uveřejňujeme na webu
www.idsjmk.cz a na našem Facebooku.

www.idsjmk.cz



ZMĚNY V DOPRAVĚ

PŘESUN ZASTÁVKY LETOVICE, BOROVÁ

7. - 8. 11. 2020



Ve dnech 7. a 8. 11. bude probíhat oprava povrchů na silnici I/43 v oblasti Letovic, Borové. **Zastávka Letovice, Borová bude v uvedených dnech přesunuta následovně:**

- směr Březová nad Svitavou a Velké Opatovice o cca 120 metrů k Letovicím před úsek s omezením
- směr Letovice o cca 160 metrů ke Skrchovu před úsek s omezením.

ZMĚNA TRAS LINEK 105 A 165 NA POHOŘELICKU

10. - 15. 11. 2020



105, 165

Od 10. 11. 2020 do 15. 11. 2020 bude upraven provoz linek 105 a 165 následovně:

Linka 105:

- ve směru do Mikulova (vyjma spoje 13) jede po své pravidelné trase bez omezení.
- ve směru do Brna (vyjma spoje 10) jede mezi zastávkami Pohořelice, Nová Ves a Pohořelice, nám. po objízdné trase: sil. III/39616 – sil. I/52 – sil. II/381 – sil. III/41622 a ul. Dlouhá v Pohořelících. Zcela tak vynechá následující zastávky v Pohořelících: Velký Dvůr, rozc., prům. zóna jih a MěÚ.
- školní spoje 13 a 10 jedou mezi zastávkami Pohořelice, Velký Dvůr a Pohořelice, nám. po obousměrné objízdné trase: sil. II/381 – sil. III/41622 a ul. Dlouhá v Pohořelících. Zcela tak budou vynechávat následující zastávky v Pohořelících: Velký Dvůr, rozc., prům. zóna jih a MěÚ.

Linka 165 pojedou mezi zast. Pohořelice, nám. a Pohořelice, Velký Dvůr obousměrně odklonem v Pohořelících ul. Dlouhou a závkem do Velkého Dvora s vynecháním zastávek Pohořelice, MěÚ a Pohořelice, prům. zóna jih.

Neobsluhované zastávky:

- Pohořelice, MěÚ – částečně bez obsluhy
- Pohořelice, prům. zóna jih – částečně bez obsluhy
- Pohořelice, Velký Dvůr, rozc. – částečně bez obsluhy

DOČASNÉ ZRUŠENÍ ZASTÁVKY KLOBOUKY U BRNA, ŠKOLA

9. 11. - 12. 12. 2020



109, 541, 551

Zastávka „Klobouky u Brna, škola“ bude od 9. 11. do 12. 12. 2020 bez obsluhy. Využijte zastávku Klobouky u Brna, náměstí.

PŘESUN ZASTÁVKY ŘÍČMANICE

10. 11. - 17. 11. 2020



210

Z důvodu rekonstrukce vozovky bude přesunuta zastávka Říčmanice od 10. 11. do 17. 11. 2020.

Směr Bílovice nad Svitavou - přejděte si prosím na přesunutou zastávku, která se nachází cca 150 metrů zpět na ulici Husova naproti tenisovým kurtům.

Směr Kanice - přejděte si prosím na přesunutou zastávku, která se nachází cca 300 metrů zpět na ulici Komenského naproti domu č. 225.

DOČASNÉ ZRUŠENÍ ZASTÁVKY SOBŮLKY, ZD

18. 11. - 30. 11. 2020



660

Od 18. 11. do 30. 11. 2020 probíhá oprava průtahu obce Sobůlky, proto bude zastávka Sobůlky, ZD (oba směry) dočasně zrušena. Využijte prosím blízkou zastávku Sobůlky.

VÝLUKA MEZI MORAVSKÝM PÍSKEM A VESELÍM NAD MORAVOU

7-8. 11. A 14. - 15. 11. 2020



933, 934

Linky 933 a 934 během víkendů 7. - 8. a 14. - 15. 11. 2020 pojedou obousměrně mezi zastávkami Moravský Písek, Kolonie, rozc. a Veselí nad Moravou, žel.st. odklonem přes Moravský Písek a Uherský Ostroh. Spoje tak neobsluhují zastávku Veselí nad Moravou, Bartolomějské nám. Na odklonové trase obslouží pouze zastávku Veselí nad Moravou, Chaloupky.



ZMĚNY V DOPRAVĚ

VÝLUKA NA LINCE S22 LETOVICE - BŘEZOVÁ N/S

16. - 18. 11. 2020
S22

Ve dnech 16., 17. a 18. 11. 2020 v době vždy od 8:25 do 13:30 hodin budou vlaky linky S22/4782, 4774, 4767, 4783 nahrazeny autobusy v úseku Letovice - Březová nad Svitavou. Ostatní vlaky jedou podle platného jízdního řádu. Přeprava jízdních kol jako spoluzavazadel je ve spojích náhradní dopravy vyloučena.

Stanoviště náhradní autobusové dopravy:

- Letovice - u nádražní budovy na zastávce autobusů IDS JMK „Letovice, žel. st.“;
- Rozhraní - na zastávce autobusů IDS JMK „Rozhraní, žel.zast.“;
- Moravská Chrastová - v obci, na zastávce autobusů IDS JMK „Brněnec, Mor. Chrastová, pošta“;
- Březová nad Svitavou - u nádražní budovy na zastávce autobusů IDS JMK „Březová nad Svitavou, žel.st.“;

VÝLUKA NA LINCE S41

27. 11. - 03. 12. 2020
S41

Od 27. 11. 2020 od 7:30 hodin nepřetržitě do 3. 12. 2020 do 15:30 hodin všechny vlaky linky S41 budou nahrazeny náhradní autobusovou dopravou, která bude organizována podle výlukového jízdního řádu.

Autobusy náhradní dopravy pojedou po třech odlišných linkách:

Linka I - pojedou po trase Brno hl.n., Silůvky, Moravské Bránice, Ivančice, Moravský Krumlov, u parku, kde je umožněn přestup na linky IDS JMK, Moravský Krumlov, Václavská, kde je umožněn přestup na Linku K, do Moravský Krumlov, žel.st. a zpět.

Linka K - pojedou po trase Brno hl.n., Moravský Krumlov, žel.st., Moravský Krumlov, Václavská, Rakšice, Bohutice, Miroslav, Hrušovany n.J.-Šanov a zpět. Ve směru do Brna je na zastávce Moravský Krumlov, Václavská umožněn přestup na Linku I.

Linka S - pojedou po trase Brno hl.n., Střelice, Radostice, Silůvky, Moravské Bránice, kde je umožněn přestup na Linku I, a zpět.

Přestup mezi autobusy NAD (linkou I) a autobusy linek 440, 441, 442, 443 a 445 ve směru z Brna je zajištěn na zastávce IDS JMK „Moravský Krumlov, u parku“.

Přeprava jízdních kol je v autobusech náhradní dopravy vyloučena.

Stanoviště náhradní autobusové dopravy:

Brno hlavní nádraží (linka I, K, S) - na ulici Uhelná, parkoviště u OD Tesco, u výjezdu na ulici Úzká.

Brno Horní Heršpice

- (linka I, K) - autobusová zastávka IDS JMK „Heršpická“ (zastávka linky N96);
- (linka S) na ulici Jihlavská na zastávce autobusů IDS JMK „Ústřední hřbitov“ (linka 40)
- (linka S) na zastávce autobusů IDS JMK „Stará nemocnice“

Střelice dolní (linka S) - v obci na náměstí Svobody na zastávce autobusů IDS JMK „Střelice, ObÚ“

Střelice (linka S) - v obci, na ulici Tetčická na zastávce autobusů IDS JMK „Střelice, Vršovice“

Radostice (linka S) - v obci, na zastávce autobusů IDS JMK „Radostice, Mlýnská silnice“ Silůvky (linka S)- v obci, na křižovatce ulic Nádražní a Anenská (zastávka NAD cca 80m od zastávky autobusů IDS JMK „Silůvky“) (linka I) - v obci, zastávka autobusů IDS JMK „Silůvky“

Moravské Bránice (linka I a S)

- v obci, na autobusové zastávce IDS JMK „Mor. Bránice, u hřbitova“, (pouze výstup ve směru z Brna)
- před staniční budovou (zastávka autobusů IDS JMK „Mor. Bránice, žel.st.“)

Ivančice letovisko (linka I) - v obci, na silnici na zastávce autobusů IDS JMK „Ivančice, Stříbský mlýn“;

Ivančice město (linka I) - u železniční zastávky (na veřejné komunikaci);

Ivančice (linka I) - před staniční budovou, zastávka autobusů IDS JMK „Ivančice žel. st.“;

Moravský Krumlov (linka I)

- na zastávce autobusů IDS JMK „Moravský Krumlov, u parku“
- na zastávce autobusů IDS JMK „Moravský Krumlov, náměstí“

Moravský Krumlov (linka I, K)

- na zastávce autobusů IDS JMK „Moravský Krumlov, Václavská“
- na zastávce autobusů IDS JMK „Moravský Krumlov, žel. st.“

Moravský Krumlov (linka K)

- na zastávce autobusů IDS JMK „Moravský Krumlov, Rakšice, restaurace“ (jen pro výstup od M. Krumlova)

Rakšice (linka K) - u nádražní budovy na zastávce autobusů IDS JMK „Moravský Krumlov, Rakšice, žel. st.“;

Bohutice (linka K) - v obci, na zastávce autobusů IDS JMK „Bohutice“

Miroslav - na zastávce autobusů IDS JMK „Miroslav, rozcestí 4.0“

Dolenice - v obci na zastávce autobusů IDS JMK „Dolenice“

Břežany - v obci na zastávce autobusů IDS JMK „Břežany, u pošty“

Pravice - v obci na zastávce autobusů IDS JMK „Pravice“

Hrušovany n.J.-Šanov

- v obci na zastávce autobusů IDS JMK „Hrušovany n. J., lékárna“ (jen výstup od Brna)
- u nádražní budovy na zastávce autobusů IDS JMK „Hrušovany n. J., žel. st.“



ZMĚNY V DOPRAVĚ

BRNO: VÝLUKA TRAMVAJÍ DO LÍŠNĚ A STRÁNSKOU SKÁLU

7. - 8. 11. 2020

8, 10

Z důvodu podbíjení tramvajové tratě bude ve dnech 7. a 8. listopadu 2020 vždy od 8:15 do 19:15 omezen provoz tramvajů do Líšně a na Stránskou skálu.

Tramvajová linka 8 pojedje v úseku Geislerova – Novolíšeňská po jedné koleji. Zastávka Geislerova ve směru do centra bude pro linku 8 přeložena do ulice Porhajmovy. Zastávky Židovský hřbitov, Krásného, Bělohorská, Bílá hora, Líšeňská a Novolíšeňská ve směru do centra budou obsluhovány na levé koleji, tzn. na nástupištích běžně využívaných pro směr z centra.

Ve směru do Líšně obslouží tramvaje všechny pravidelné zastávky.

Z provozních důvodů pojedje linka 8 v celé trase ve směru do Líšně o 1–2 minuty později, naopak v úseku Mifkova – Židovský hřbitov ve směru do centra o 2–3 minuty dříve oproti pravidelnému jízdnímu řádu.

Tramvajová linka 10 bude po dobu výluky mimo provoz.

Obsluhu zastávky Podstránská zajistí pravidelná autobusová linka 75, obsluhu zastávek Stránská skála a Stránská skála - smyčka není možné zajistit.

Realizace stejné výluky se předpokládá také o následujícím víkendu 14. – 15. listopadu 2020.

BRNO: VÝLUKA TROLEJBUSŮ V BOHUNICÍCH

8. 11. 2020

25

Z důvodu opravy provizorního přemostění v ulici Jihlavské bude v neděli 8. listopadu 2020 od 8:00 do ukončení prací (předpoklad do 13:00) vyloučen provoz trolejbusů na Osovou.

Linka 25 bude ukončena v zastávce Nemocnice Bohunice.

Náhradní dopravu zajistí autobusová linka x25 v trase Nemocnice Bohunice – Osová.

Ve vyloučeném úseku je možné využít také pravidelné linky 50 a 69.

BRNO: DLOUHODOBÁ VÝLUKA V ULICI KŘÍŽKOVSKÉHO

9. 11. 2020 - 30. 06. 2021

44, 84, N98

Z důvodu rekonstrukce kanalizace a vodovodního řadu bude od 5:00 v pondělí 9. listopadu 2020 po dobu cca 8 měsíců omezen provoz v ulici Křížkovského.

Linky 44 a N98 ve směru na Mendlovo náměstí pojedou v úseku Velodrom – Mendlovo náměstí odklonem ulicemi Poříčí a Křížovou. Vynechají tak zastávku Křížkovského, zastávku Velodrom obslouží v přeložené poloze. Linka 44 navíc v úseku Velodrom – Mendlovo náměstí obslouží zastávku Poříčí.

Linky 84 a N98 ve směru do Pisárek pojedou po běžné trase ulic Křížkovského, zastávku Křížkovského však obslouží v přeložené poloze.

Změny zastávek:

Velodrom – ve směru na Mendlovo náměstí přeložena na spojovací komunikaci mezi ulicemi Křížkovského a Bauerova (naproti 4. bráně BVV, ve směru ke kruhovému objezdu)

Křížkovského – ve směru na Mendlovo náměstí bez obsluhy, ve směru do Pisárek přeložena cca o 170 metrů vpřed (k vědeckému centru VIDA!)

BRNO: VÝLUKA TRAMVAJÍ DO LÍŠNĚ A STRÁNSKOU SKÁLU

14. - 15. 11. 2020

8, 10

Z důvodu opravy tramvajové tratě bude ve dnech 14. a 15. listopadu 2020 vždy od 8:15 do 19:15 omezen provoz tramvajů do Líšně a na Stránskou skálu.

Tramvajová linka 8 pojedje v úseku Geislerova – Novolíšeňská po jedné koleji. Zastávka Geislerova ve směru do centra bude pro linku 8 přeložena do ulice Porhajmovy. Zastávky Židovský hřbitov, Krásného, Bělohorská, Bílá hora, Líšeňská a Novolíšeňská ve směru do centra budou obsluhovány na levé koleji, tzn. na nástupištích běžně využívaných pro směr z centra.

Ve směru do Líšně obslouží tramvaje všechny pravidelné zastávky.

Z provozních důvodů pojedje linka 8 v celé trase ve směru do Líšně o 1–2 minuty později, naopak v úseku Mifkova – Židovský hřbitov ve směru do centra o 2–3 minuty dříve oproti pravidelnému jízdnímu řádu.

Tramvajová linka 10 bude po dobu výluky mimo provoz.

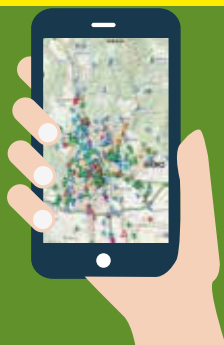
Obsluhu zastávky Podstránská zajistí pravidelná autobusová linka 75, obsluhu zastávek Stránská skála a Stránská skála - smyčka není možné zajistit.



V DOBĚ EPIDEMIE KORONAVIRU DODRŽUJTE NÁSLEDUJÍCÍ PRAVIDLA

JÍZDENKY KUPUJTE ELEKTRONICKY NEBO DOPŘEDU

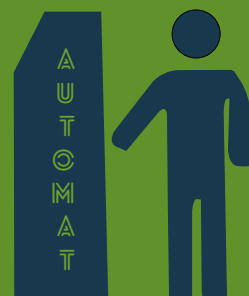
1. APP IDS JMK POSEIDON



2. PLATEBNÍ KARTA



3. JÍZDENKOVÉ AUTOMATY



POKUD JE TO MOŽNÉ, DODRŽUJTE ROZESTUPY



MĚJTE NASAZENOU ROUŠKU



- ve vozidlech (autobusy, vlaky, MHD)
- ve vnitřních prostorech nádraží a na všech zastávkách

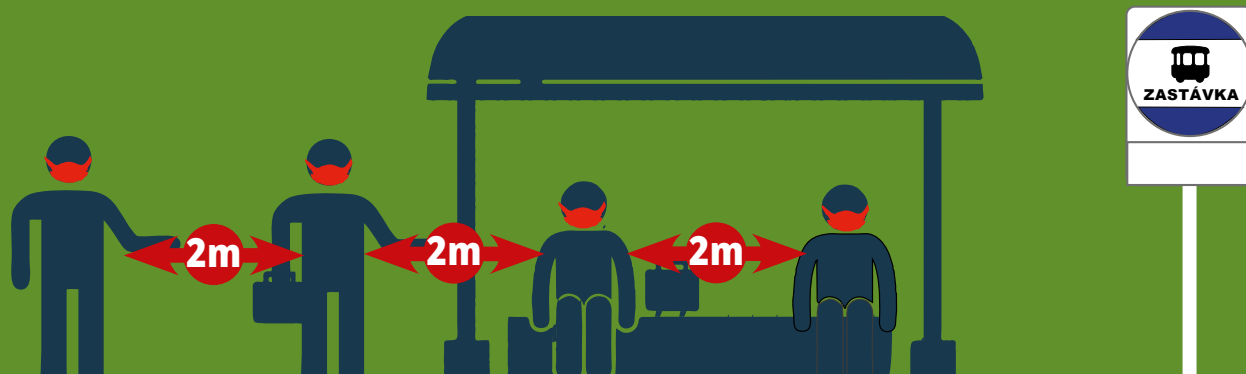
Sledujte aktuální vývoj v médiích

Děkujeme Vám za spolupráci



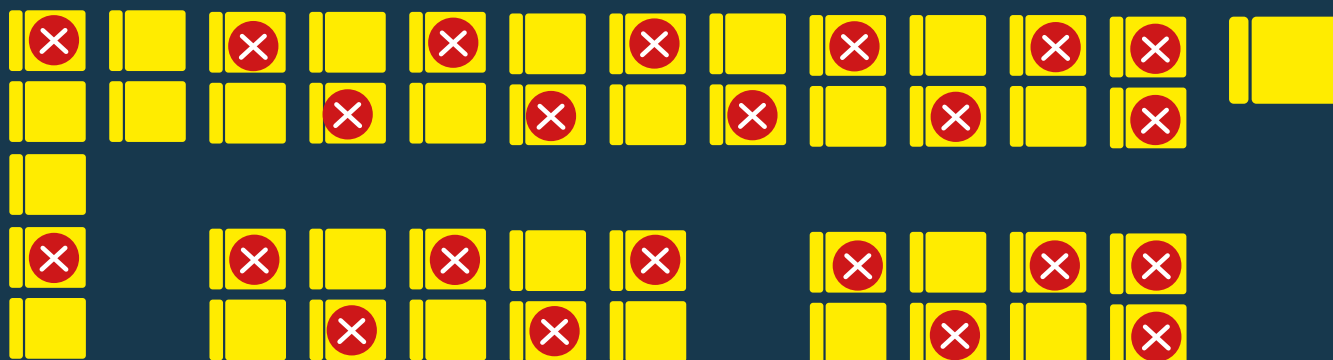
V DOBĚ EPIDEMIE KORONAVIRU DODRŽUJTE NÁSLEDUJÍCÍ PRAVIDLA

**NA ZASTÁVKÁCH MĚJTE NASAZENOU ROUŠKU
A DODRŽUJTE ROZESTUPY**



**VE VOZIDLECH PROSÍM NEOBSAZUJTE SEDADLA
ZA ŘIDIČEM A VEDLE ŘIDIČE**

POKUD JE TO MOŽNÉ, DODRŽUJTE ROZESTUPY



Děkujeme za spolupráci

TIP NA VÝLET S IDS JMK



ROZHLEDNA KLUCANINA

Zděná rozhledna stojí v nadmořské výšce 401 m v blízkosti Tišnova. Její celková výška je 29,3 m a na nejvyšší, třetí, vyhlídkovou plošinu ve výšce 24,6 m vede 133 schodů. Rozhledna je otevřena celoročně a vstup je zdarma.

Rozhledna byla slavnostně otevřena 11. října 2003. Její stavbu iniciovalo a organizovalo občanské sdružení Rozhled na Tišnov. Finanční prostředky na výstavbu poskytlo město Tišnov a Ministerstvo pro místní rozvoj, velká část byla vybrána ve veřejné sbírce. Uvnitř rozhledny jsou na jednotlivých cihlách uvedena jména dárců z Tišnova a okolních obcí.

Z rozhledny je vidět překrásně kopec Květnice, vrchol Sýkoře (druhý nejvyšší vrchol Jihomoravského kraje). Samotné město Tišnov a další obce regionu.

Přístup k rozhledně

Od vlakového nádraží se vydejte ulicí Janáčkova a přes náměstí do ulice Riegrova odkud můžete využít modrou značku. Využít lze i žlutou značku.

Doprava a jízdenky

Spojení od Brna je zajištěno vlaky linky S3 - zastávka Tišnov, žel.st., železniční stanice.

Pro vyhledání spojení využijte vyhledávač na www.idsjmk.cz. - hledejte zastávku Tišnov, žel.st..

Z centra Brna potřebujete jízdenku na 5 zón (100+101+310+320+330). Majitelům brněnské šalinkarty postačuje 3 zónová jízdenka.



Obvyklá otevírací doba

► otevřeno celoročně, vstup zdarma



► <http://www.tišnov.cz>